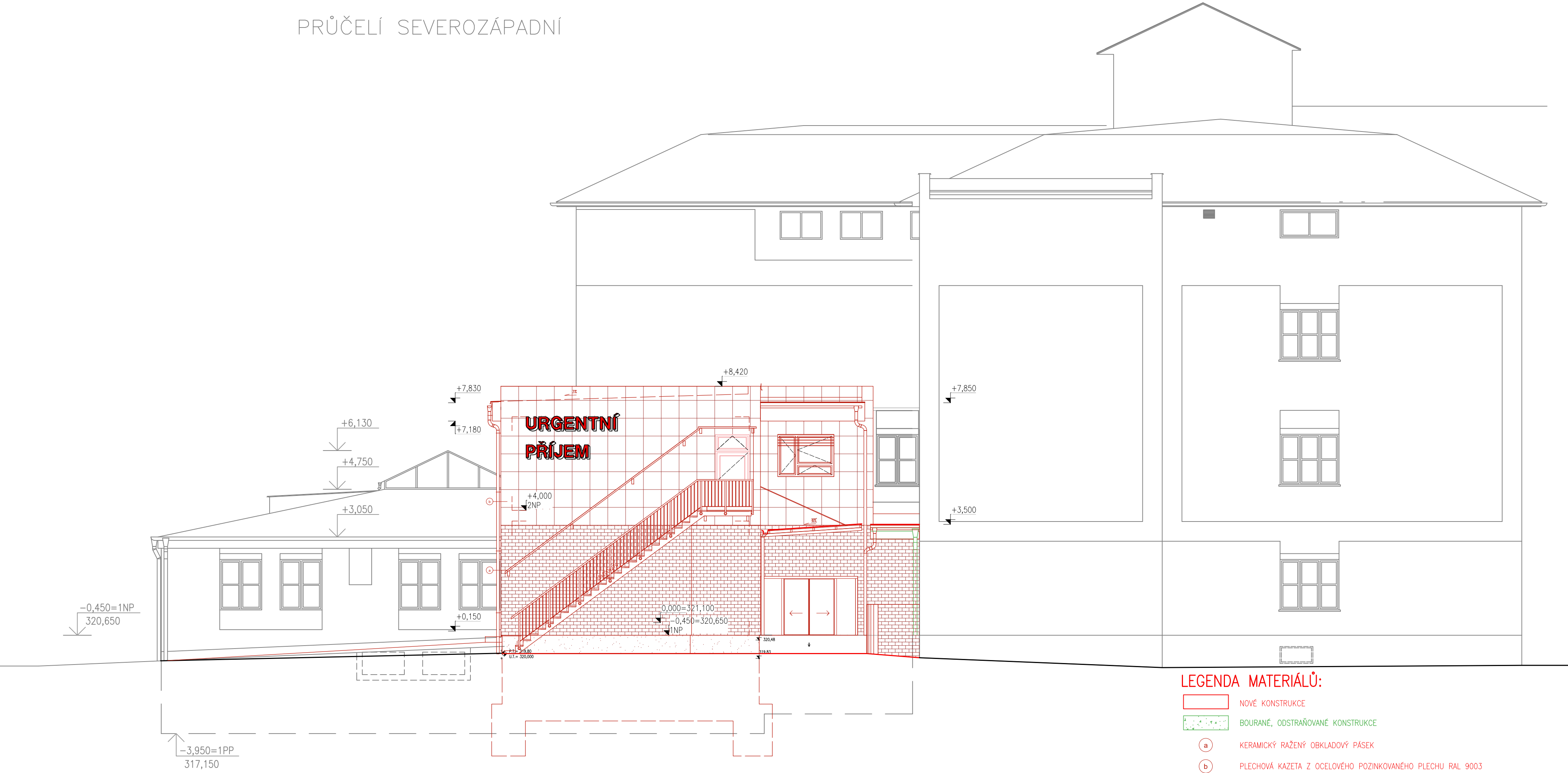


PRŮČELÍ SEVEROZÁPADNÍ



LEGENDA MATERIÁLŮ:

- NOVÉ KONSTRUKCE
- BOURANÉ, ODSTRAŇOVANÉ KONSTRUKCE
- KERAMICKÝ RAŽENÝ OBKLADOVÝ PÁSEK
- PLECHOVÁ KAZETA Z OCELOVÉHO POZINKOVANÉHO PLECHU RAL 9003

STÁVAJÍCÍ LEGENDA MATERIÁLŮ:

- STÁVAJÍCÍ ZDIVO

0,000 = 321,100 m n.m. (hlavní budova)  
podlaha 1NP = -0,450 = 320,650 m n.m.  
PŘEVZATO Z VÝKRESOVÉ DOKUMENTACE STÁVAJÍCÍHO STAVU  
souřadnický systém: JTSK  
výškový systém: Bpv

ZODPOVĚDNÝ PROJEKTANT Ing. arch. Martin Janda		VYPRACOVAL Bc. Anna Strašáková		ing.arch.martin janda architektonická kancelář	
INVESTOR		Sdružené zdravotnické zařízení Krnov, příspěvková organizace, I. P. Pavlova 552/9, Pod Bezručovým vrchem, 794 01 Krnov		Lomná 1895, 744 01 Frenštát pod Radhoštěm www.jzarchitekti.cz, tel. 558 631 134	
AKCE PAVILON A - STAVEBNÍ ÚPRAVY A PŘÍSTAVBA - URGENTNÍ PŘÍJEM NEMOCNICE KRNOV na parc.č. 1854, 1867/7 a 1867/10 v k.ú. Krnov-Horní Předměstí				STUPEŇ PD	DPS
				DATUM	5/2023
				FORMÁT	4x A4
				MĚŘÍTKO	1:100
ČÁST	D.1.1 Architektonicko - stavební řešení				
OBSAH POHLED SEVEROZÁPADNÍ				ČÍSLO VÝKRESU	D.1.1 - 25